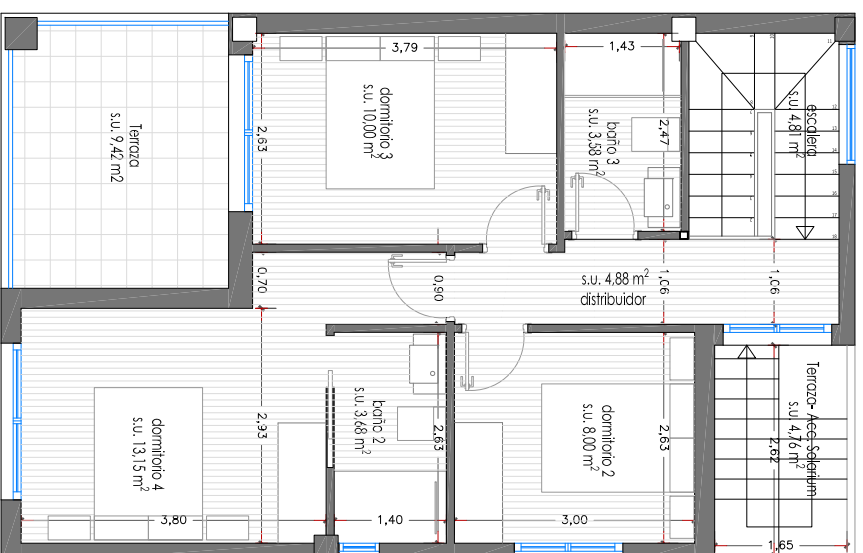
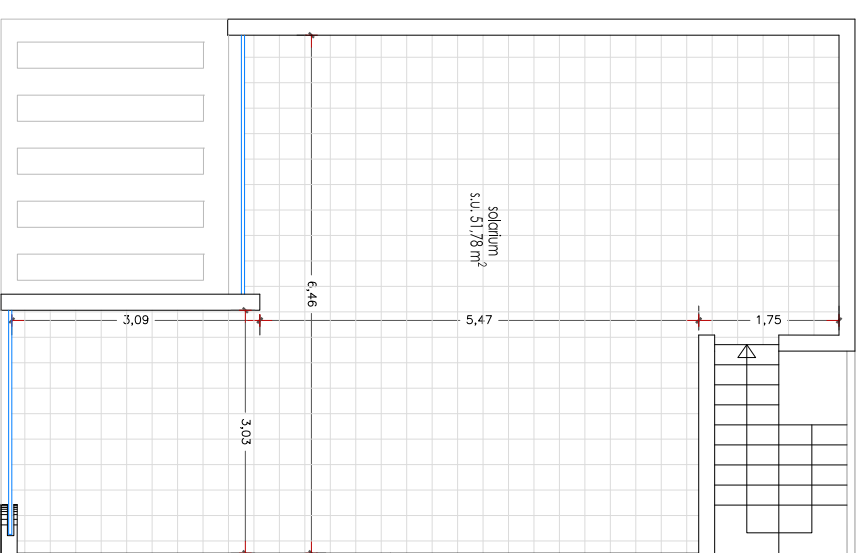


planta baja



planta primera



planta solarium



VIVIENDA DUPLEX 4 DORMITORIOS		Superficie (m ²)
PLANTA BAJA		
Escalero	2,05	
Sala+ Comedor Cocina	33,56	
Dormitorio 1	10,50	
Baño 1	3,45	
Galera	2,05	
Porche	11,91	
TOTAL ÚTIL PB	63,52	
TOTAL CONST.PB	67,05	
PLANTA PRIMERA		
Distribuidor	4,88	
Dormitorio 2	8,00	
Baño 2	3,69	
Dormitorio 3	10,00	
Baño 3	3,38	
Dormitorio 4	13,15	
Terraza Acc. Solarium	4,76	
Terraza	9,42	
Solarium	51,78	
TOTAL ÚTIL P.1.	57,47	
TOTAL CONST.P.1.	58,57	
SUPERFICIE OCUPADA		
SUPERFICIE ÚTIL TOTAL	73,04m ²	
SUPERFICIE CONSTRUIDA TOTAL	125,62m ²	